

AED+PLUS

El primer desfibrilador AED
que ofrece una perspectiva total
durante la reanimación

El desfibrilador AED Plus de Zoll

Por todas las prestaciones que lo distinguen de las otras unidades de su tipo, el desfibrilador **AED Plus** no ha sacrificado ninguna de las características que dan renombre a ZOLL por su durabilidad, tecnología avanzada, calidad y valor.

Facilidad de configuración y funcionalidad

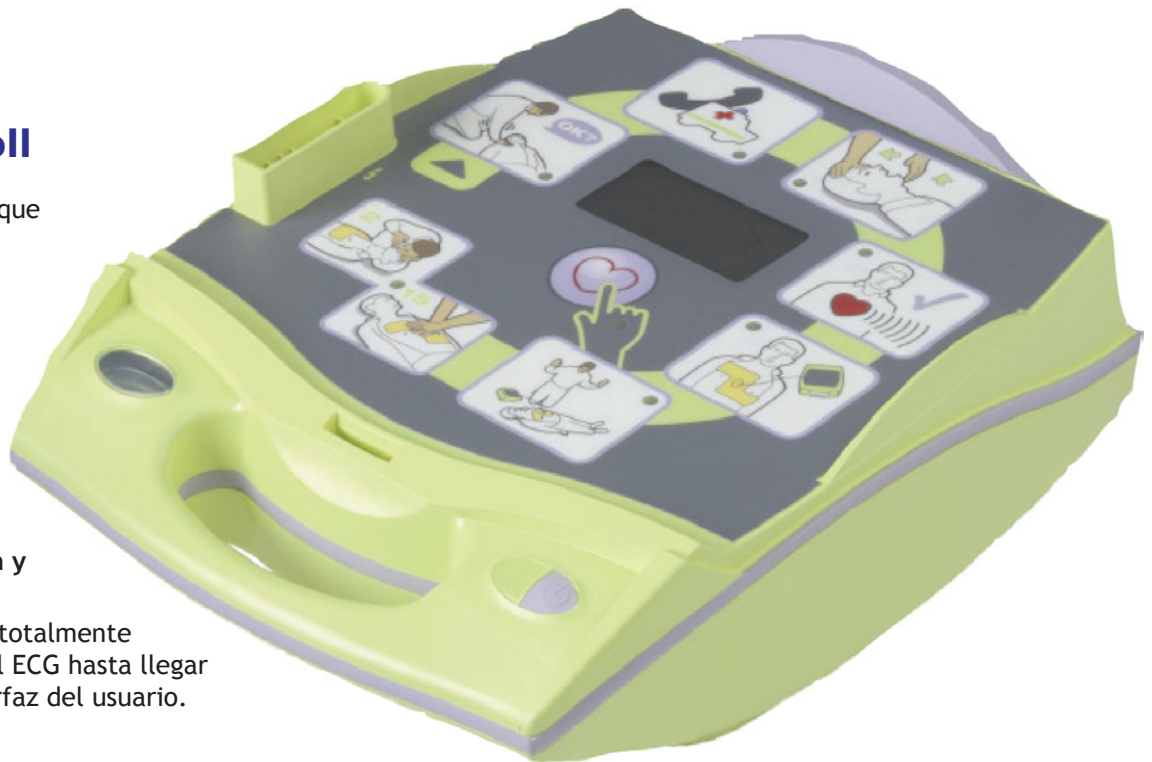
El **AED Plus** es una unidad totalmente configurable, partiendo del ECG hasta llegar a las secuencias de la interfaz del usuario.

Durabilidad garantizada

El desfibrilador **AED Plus** cumple o supera todas las normas establecidas para dispositivos AED en cuanto a operación, durabilidad y funcionalidad.

Un sistema de control médico diseñado para sus necesidades

El control médico ha sido diseñado pensando en su hardware y software. Los datos de los eventos, incluida toda la información de la máquina, asociados con los ECG y de audio, pueden ser descargados a través de un puerto IRDA, disponible en la mayoría de ordenadores portátiles y fácilmente instalable en ordenadores de sobremesa. Los datos se pueden obtener en el software de archivo y análisis ZOLL Data Control para la realización de controles médicos, análisis e informes retrospectivos.



Pruebas automáticas y alarmas que garantizan constantemente su disponibilidad

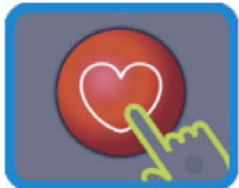
El desfibrilador **AED Plus** de ZOLL controla constantemente su estado. El indicador de estado muestra un "✓" verde o una "x" roja para indicar claramente si la unidad está lista para ser utilizada. Cuando la unidad necesita pilas nuevas, se produce una alarma acústica y muestra la "x".

Todo lo que usted necesita para la reanimación en un solo kit

El electrodo CPR-D™ viene con una máscara de protección, cuchilla de afeitado, tijeras, guantes desechables y una pequeña toalla precintada.

Está preparado

Desfibrilador AED PLUS



Rendimiento superior y facilidad de uso

La unidad **AED** de ZOLL combina la desfibrilación bifásica superior con la colocación rápida y simplificada de los electrodos.



Forma de onda Rectilinear Biphasic™ de ZOLL

Sólo la forma de onda Rectilinear Biphasic de ZOLL ha demostrado su superioridad clínica para la desfibrilación de pacientes VF en alta impedancia⁽¹⁾. También reduce la exposición a corrientes de picos altos y mantiene una forma de onda óptima en una amplia gama de tipos de pacientes -mejorando la eficacia y reduciendo los riesgos de corrientes inadecuadas.

Una almohadilla de electrodo es mejor que dos

Los AED normales exigen la colocación correcta de dos electrodos. La unidad **AED Plus** tiene preconectado un electrodo CPR-D padz™ de una sola pieza. Su diseño elimina casi por completo la confusión del personal de primeros auxilios con el uso del punto de referencia más simple para la colocación manual de dispositivos de reanimación cardiopulmonar (RCP): la parte del “esternón que se encuentra entre los pezones”. El electrodo se suministra con los sellos esenciales y de control de alteración; el electrodo dura hasta cuatro años -la mayor vida de almacenamiento entre los dispositivos de su tipo.

El único desfibrilador del mundo que proporciona información de guía

La desfibrilación es el tratamiento más crítico en muchos casos de emergencias cardíacas. Sin embargo la desfibrilación sólo es una parte de todo el proceso de rescate. En los casos de RCP, la unidad **AED Plus** se convierte en una útil herramienta de guía e información.

Una almohadilla de electrodo con un lado sensible

Sólo la unidad **AED Plus** de ZOLL ayuda al personal de primeros auxilios a ejecutar el proceso de RCP. Dispone de un sensor en el electrodo CPR-D padz™; que orienta al personal de primeros auxilios y establece los valores nominales de intensidad y frecuencia tan pronto como comienza la RCP.

Indicaciones acústicas y visuales

El sistema de información de RCP del desfibrilador **AED Plus** es único. Las indicaciones acústicas y visuales ayudan a prevenir los errores más comunes de la RCP: intensidad y frecuencia inadecuadas. El desfibrilador **AED Plus** avisa mediante mensajes de voz cuando el personal de primeros auxilios debe “presionar con más fuerza” o la “compresión es correcta” y mediante su metrónomo también le indica la frecuencia de 100 compresiones por minuto recomendada.



Está preparado

Referencias

- Mittal S, Ayati S, Stein KM, Knight BP, Morady F, Schwartzman D, Cavlovich D, Platia EV, Calkins H, Tchou PJ, Miller JM, Wharton JM, Sung RJ, Slotwiner DJ, Markowitz SM, Lerman BB. Comparison of a novel rectilinear biphasic waveform with a damped sine wave monophasic waveform for transthoracic ventricular defibrillation. Journal of the American College of Cardiology, 1999; 35:4.

Desfibrilador AED PLUS

Visualice todo el proceso de reanimación en un solo dispositivo

Cuando se produce un colapso repentino, un proceso de reanimación eficaz implica algo más que pulsar un botón para aplicar una descarga. El personal de primeros auxilios debe recordar toda su formación para salvar una vida, por esta razón exigen algo más que un simple desfibrilador. Partiendo de la valoración ABC, hasta la desfibrilación misma y la RCP, el **AED Plus** de ZOLL es la primera unidad que guía al personal de primeros auxilios durante todo el proceso de reanimación.

Guía completa para la reanimación

Una imagen vale más que mil palabras y, por esta razón, la unidad **AED Plus** utiliza una innovadora interfaz gráfica/de voz que guía al personal de primeros auxilios durante todo el proceso. Esta unidad es una herramienta que mejora la confianza del personal de primeros auxilios en un momento de importancia crítica porque facilita, en una forma extremadamente eficaz y fiable, la realización de los pasos más importantes.

Reanimación rápida, paso a paso

Los LED de alta intensidad con las indicaciones pertinentes de voz, guían rápidamente al personal de primeros auxilios a través del proceso de reanimación, evitándole tener que prestar atención a todas las indicaciones gráficas. La unidad **AED Plus** ejecuta en forma rápida y fácil la valoración ABC e inicia el análisis cuando los electrodos son colocados, garantizando de esta forma la ejecución del proceso en el orden correcto y la aplicación rápida de las descargas.

Nota AED Plus:

Por acuerdo con el fabricante, ST-Electromedicina, s.a está autorizada para el suministro del producto en todos los mercados, excepto Hospitales y Servicios Médicos de Emergencia (SME).



Pilas comerciales de larga duración para mayor conveniencia y economía

La unidad **AED Plus** de ZOLL funciona con pilas comerciales de litio de bajo coste. En promedio, este tipo de pilas proporciona treinta descargas después de dos años de pruebas automáticas.



A un precio que lo hace asequible

El **AED Plus** es el desfibrilador más avanzado y resistente entre los de su tipo. Además, proporciona más beneficios y su precio permite llevar la desfibrilación precoz a la mayor cantidad de comunidades posible. Por menos de lo que usted cree, podrá equipar a todo un grupo de personal de primeros auxilios.

Está preparado



CE 0197

lessa

Lessa Papeles Registrales S.A.U.
c/Llobateras, 14-18 Talleres 7, Nave 4
Pol. industrial Santiga
Telf. 34/93 7299400 Fax. 34/93 7191656
Aptdo. de correos 368
08210 - BARBERÁ DEL VALLÉS (BCN)

<http://www.lessap.com> e-mail: lessap@lessap.com